

lenovo® FOR
THOSE
WHO DO.

ThinkServer®

Презентация семейства внешних устройств — апрель
2014 г.

DO



ПОЧЕМУ LENOVO?



DO



КОРПОРАТИВНАЯ ЦЕННОСТЬ

РЕШЕНИЯ ДЛЯ РАБОЧИХ НАГРУЗОК

ОТРАСЛЕВЫЕ РЕШЕНИЯ

Корпоративная ценность

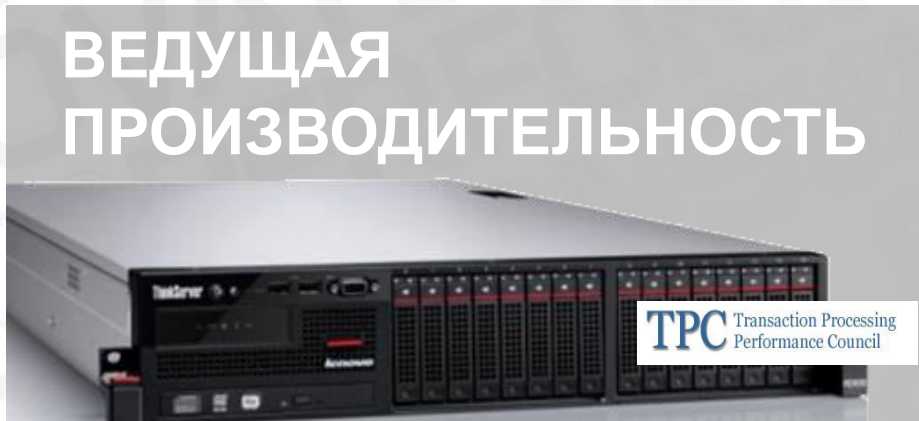
ВЕДУЩАЯ
ПРОИЗВОДИТЕЛЬНОСТЬ

ОТКРЫТЫЕ
СТАНДАРТЫ

ЛЕГЕНДАРНЫЙ
ДИЗАЙН THINK

ОГРОМНАЯ
ЦЕННОСТЬ

КОРПОРАТИВНЫЙ КЛАСС. ВПЕЧАТЛЯЮЩЕЕ ЗНАЧЕНИЕ.



ДОМАШНЯЯ

Корпоративная ценность

ВЕДУЩАЯ
ПРОИЗВОДИТЕЛЬНОСТЬ

ОТКРЫТЫЕ
СТАНДАРТЫ

ЛЕГЕНДАРНЫЙ
ДИЗАЙН THINK

ОГРОМНАЯ
ЦЕННОСТЬ

ВЕДУЩАЯ ПРОИЗВОДИТЕЛЬНОСТЬ

ДОМАШНЯЯ

RAID 700 и HP P420i



#1

НА 15% БОЛЬШЕ ОПЕРАЦИЙ ВВОДА-ВЫВОДА В РАБОЧИХ НАГРУЗКАХ OLTP

НА 21% БОЛЬШЕ ОПЕРАЦИЙ ВВОДА-ВЫВОДА В ПОСЛЕДОВАТЕЛЬНОЙ ЗАПИСИ

НА 9% БОЛЬШЕ ОПЕРАЦИЙ ВВОДА-ВЫВОДА В ПОСЛЕДОВАТЕЛЬНОМ ЧТЕНИИ

TPC Transaction Processing
Performance Council

#1

Наивысший показатель TPC-H (без кластеризации) для:

База данных объемом 100 ГБ

База данных объемом 300 ГБ

vmware
VMMARK

7%

Производительность наивысшего уровня; 7% для показателей Dell/HP

Конкурентный показатель VMmark / \$

Корпорации Значение

ОГРОМНАЯ
ЦЕННОСТЬ

ЛЕГЕНДАРНЫЙ
ДИЗАЙН THINK

ОТКРЫТЫЕ
СТАНДАРТЫ

ВЕДУЩАЯ
ПРОИЗВОДИТЕЛЬНОСТЬ

ОТКРЫТЫЕ СТАНДАРТЫ

ПОЛНЫЙ МОНИТОРИНГ и СИСТЕМА ОПОВЕЩЕНИЙ

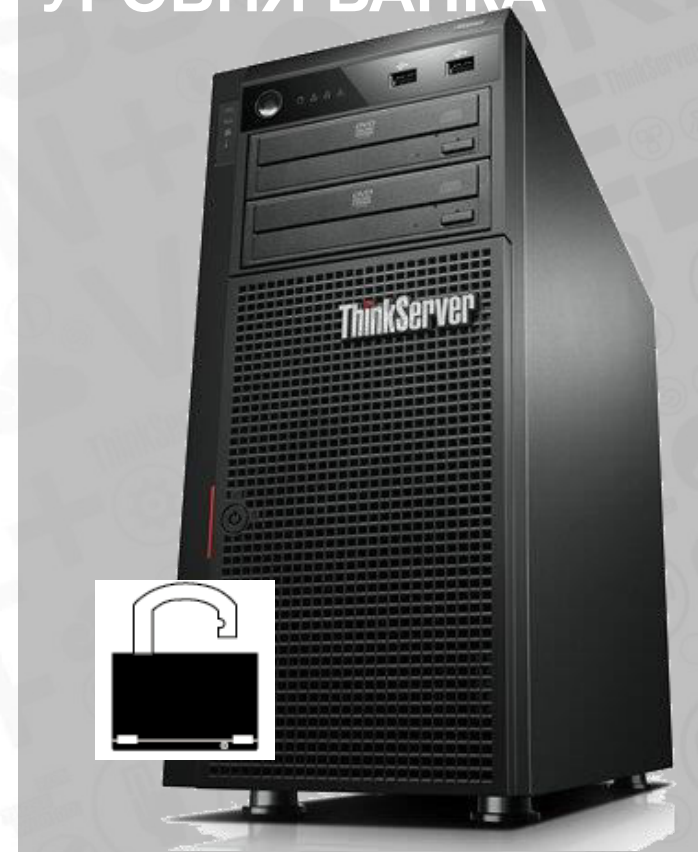


ОТКРЫТЫЕ СТАНДАРТЫ

- IPMI 2.0
- DCMI 1.0
- SMASH-CLP
- WS-MAN
- ...и многие другие



БЕЗОПАСНОСТЬ УРОВНЯ БАНКА



ДОМАШНЯЯ

Корпоративная ценность

ОГРОМНАЯ
ЦЕННОСТЬ

ЛЕГЕНДАРНЫЙ
ДИЗАЙН THINK

ОТКРЫТЫЕ
СТАНДАРТЫ

ВЕДУЩАЯ
ПРОИЗВОДИТЕЛЬНОСТЬ

ЛЕГЕНДАРНЫЙ ДИЗАЙН THINK

Компания Lenovo выигрывает
международный конкурс по дизайну;



Йога ThinkPad



Edge 92z



Семейство
ThinkServer



ДОМАШНЯЯ

Корпоративная ценность

ОГРОМНАЯ
ЦЕННОСТЬ

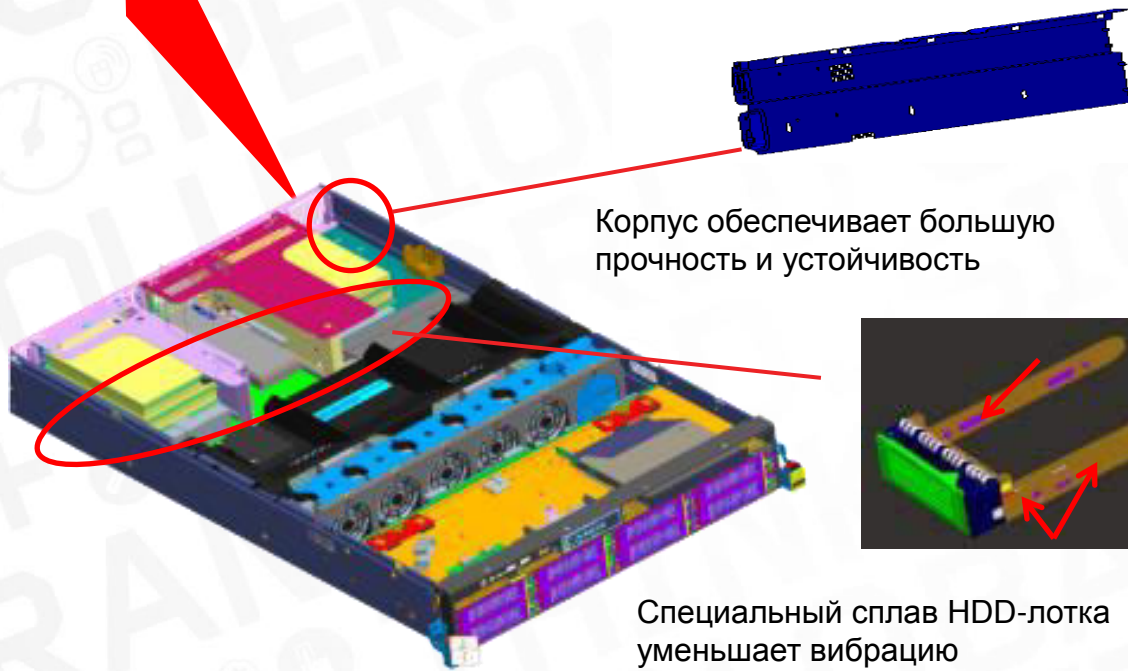
ЛЕГЕНДАРНЫЙ
ДИЗАЙН THINK

ОТКРЫТЫЕ
СТАНДАРТЫ

ВЕДУЩАЯ
ПРОИЗВОДИТЕЛЬНОСТЬ

ЛЕГЕНДАРНЫЙ ДИЗАЙН THINK

МЕНЬШЕЕ ЧИСЛО СБОЕВ ИЗ-ЗА
ПОВРЕЖДЕНИЙ, ВЫЗВАННЫХ ВИБРАЦИЕЙ И
УДАРАМИ



Корпус обеспечивает большую
прочность и устойчивость

Специальный сплав HDD-лотка
уменьшает вибрацию

#1

Лучшее в своем
классе 26 дБ по
сравнению с более
30 дБ от HP/Dell



КАЧЕСТВО ОЗНАЧАЕТ ВРЕМЯ РАБОТЫ

Разработка "Think" Lenovo начинается с лучших компонентов
Запатентованные сплавы для защиты от вибрации и ударов; тысячи проверок качества
Лучшее в своем классе, серверы без скрипов при работе

ДОМАШНЯЯ

Корпоративная ценность

ОГРОМНАЯ
ЦЕННОСТЬ

ЛЕЕНДАРНО
Е КАЧЕСТВО

ПОДЛИННО
ОТКРЫТЫЙ

ВЕДУЩАЯ
ПРОИЗВОДИТЕЛЬНОСТЬ

ОГРОМНАЯ ЦЕННОСТЬ

БОЛЬШЕ ФУНКЦИЙ



ДОПОЛНИТЕЛЬНОЕ ПРЕДЛОЖЕНИЕ СИСТЕМ ХРАНЕНИЯ



ПРОСТЫЕ ИНСТРУМЕНТЫ



Планировщик стоек



EasyStartup



Модуль управления



EasyManage



Средство
обновления
микропрограммы



Smart Grid

Решения для рабочих нагрузок

РЕШЕНИЯ
ХРАНЕНИЯ
ТЕХНОЛОГИИ
LENOVO

ПОЛНЫЕ
РЕШЕНИЯ

СЕРВЕРНЫЕ И КЛИЕНТСКИЕ РЕШЕНИЯ

ДОМАШНЯЯ

ФИЛИАЛ



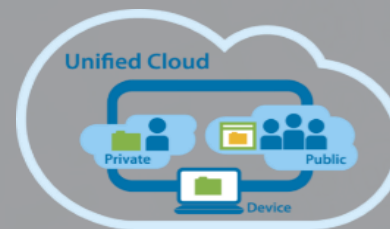
- F/P, точки продаж, офисные приложения
- Небольшие и общие офисы, розничная торговля, аудитории

ВСПОМОГАТЕЛЬНЫЙ ОФИС



- Электронная почта, небольшие базы данных, бизнес-приложения, F/P
- Вспомогательные офисы среднего и малого бизнеса, розничная торговля, клиники, школы

ИНФРАСТРУКТУРА И ПОДРАЗДЕЛЕНИЯ



- Электронная почта, SharePoint, веб-сервер, бизнес-приложения
- Клиники, больницы, студенческие городки, правительство Офис, средний бизнес

ВИРТУАЛИЗАЦИЯ БАЗЫ ДАННЫХ, ВЫЧИСЛЕНИЯ



- Виртуализация, базы данных отделов, вычисления, облако
- Больничные системы, правительство S/L, банки, страхование

Решения для рабочих нагрузок

РЕШЕНИЯ
ХРАНЕНИЯ

ТЕХНОЛОГИИ
LENOVO

ПОЛНЫЕ
РЕШЕНИЯ

КОРПОРАТИВНЫЕ ТЕХНОЛОГИИ LENOVO

ДОМАШНЯЯ

СЕРВЕР ХРАНЕНИЯ (WSS)



- Высокая производительность, общее хранилище NAS
- Экономичность
- Высокая управляемость
- Безопасные и защищенные данные

УПРАВЛЕНИЕ ОПЕРАЦИЯМИ VMWARE (VSOM)



- Проверенная эталонная архитектура
- Оптимизированные ресурсы
- Определение сбоев и автоматизированные ответы в реальном времени

ВЕБ-СЕТЬ STONEWARE



- Беспрепятственный и защищенный доступ
- Простое развертывание и использование
- Интегрированное решение, протестированное и проверенное

Решения для рабочих нагрузок

ПОЛНЫЕ
РЕШЕНИЯ

ТЕХНОЛОГИИ
LENOVO

РЕШЕНИЯ
ХРАНЕНИЯ

ДОПОЛНИТЕЛЬНЫЕ ВАРИАНТЫ ВЫБОРА NAS



ФИЛИАЛ



Настольная система IX

- F/P, точки продаж, офисные приложения, видеонаблюдение
- Доступное резервное копирование
- Филиалы и общие офисы, розничная торговля, аудитории

ВСПОМОГАТЕЛЬНЫЙ ОФИС



Настольная система PX

- Электронная почта, небольшие базы данных, бизнес-приложения, F/P
- Функции резервного копирования и обмена файлами бизнес-класса
- Вспомогательный офис, крупная розничная торговля, клиники, школы

ВИРТУАЛИЗАЦИЯ БАЗЫ ДАННЫХ, ВЫЧИСЛЕНИЯ



Стойка PX

- Электронная почта, SharePoint, веб-сервер, бизнес-приложения, виртуализация, базы данных отделов
- Производительность и емкость для базы данных и виртуализации
- Больницы, студенческие городки, правительство Офисы, банки, страхование

Башни

Вспомогательные офисы малого и среднего бизнеса

Первый сервер, небольшой офис/филиал



TS140/TS440

- Первый сервер
- Места продаж
- Файл/печать
- Офис в коробке
- Отраслевые приложения



TD340

- Бизнес-приложения или базы данных
- Агрегация транзакций
- Веб-сервер
- Виртуализация для офисов среднего размера

Стойки

ДОМАШНЯЯ

Базы данных, вычисления, виртуализация

Инфраструктура и приложения хранения

Небольшой и средний
бизнес/розничная торговля



RS140

- Первый сервер
- Места продаж
- Файл/печать
- Офис в коробке
- Отраслевые приложения



RD340 / RD440

- Электронная почта
- SharePoint
- Веб-сервер
- Бизнес-приложения/отраслевые приложения
- Виртуализация отдела или база данных



RD540 / RD640

- Задачи, требующие огромной производительности
- Виртуализация корпоративного класса
- Бизнес-приложения
- Веб-сервер
- Сервер базы данных

ХРАНЕНИЕ — SA120

Предприятия небольшого и среднего размера/филиалы/центры обработки данных с распределенной структурой

Применения

- Резервное копирование данных
- Управление файлами
- Сервер печати
- Поточковая передача видео
- Система электронной почты
- Кэширование

Технические спецификации

| IO Module | Storage Capacity (per enclosure) | Storage Drives |
|---|---|---|
| Up to 2 x ThinkServer Storage Array 6Gbps I/O Modules | <ul style="list-style-type: none"> Front: 12x 3.5" 6Gbps SAS HDD Rear: 4x 2.5" 6Gbps SATA SSD* Daisy chain up to 8 enclosures on one dual port server adapter (4 per port) | <ul style="list-style-type: none"> Up to 4TB 3.5" 7.2k SAS 6Gbps Hot Swap HDD Up to 800GB Intel 2.5" SATA 6Gbps Hot Swap SSD |
| Server / Host Storage Adapters | Supported Servers | Back Panel Connectors |
| <ul style="list-style-type: none"> ThinkServer LSI9207-8e 6Gb SAS HBA (no RAID, JBOD only)† ThinkServer LSI9280-8e 6Gb SAS RAID Adapter <ul style="list-style-type: none"> - 512MB Cache - Battery Backup option ThinkServer LSI9286CV-8e 6Gb SAS RAID Adapter <ul style="list-style-type: none"> - 1GB Cache / CacheVault Option - CacheCade & FastPath Options | <ul style="list-style-type: none"> Towers <ul style="list-style-type: none"> - TS430, TS440, TD340† Racks <ul style="list-style-type: none"> - RD530, RD630, RD540, RD640 - RD330, RD430, RD340, RD440 | <ul style="list-style-type: none"> Each of the Storage Array 6Gbps I/O controllers provides: <ul style="list-style-type: none"> > 1 SAS (SFF 8088) IN connector > 1 SAS (SFF 8088) Outconnector > 1 RJ11 Port |
| Management | Power & Cooling | Enclosure Expansion |
| LSI® MegaRAID™ Storage Manager | <ul style="list-style-type: none"> 2U rack mount chassis with static rails Up to 2 x 550W 80PLUS Gold, hot-swap, redundant, power supplies, Energy Star 2.0 cert. 2 Hot-Swap Redundant system fan modules Additional fan in each power supply | <ul style="list-style-type: none"> Maximum 128 drives on one server adapter (64 per port) |



ПОРТФОЛИО



БАШНИ



*Красный цвет обозначает предстоящую замену

СТОЙКИ



*Красный цвет обозначает предстоящую замену

ПРОГРАММНОЕ
ОБЕСПЕЧЕНИЕ

ПЛОТНОСТЬ

СТОЙКИ

БАШНИ

ПРОГРАММНОЕ ОБЕСПЕЧЕНИЕ

ДОМАШНЯЯ



Корпоративное
системное
управление

- t Средство управления энергопотреблением ThinkServer
- t Планировщик энергопотребления ThinkServer
- t Наборы ThinkServer Partner Pack



Управление
жизненным
циклом

- t Простой запуск ThinkServer
- t Простое обновление ThinkServer
- t Диспетчер развертывания ThinkServer

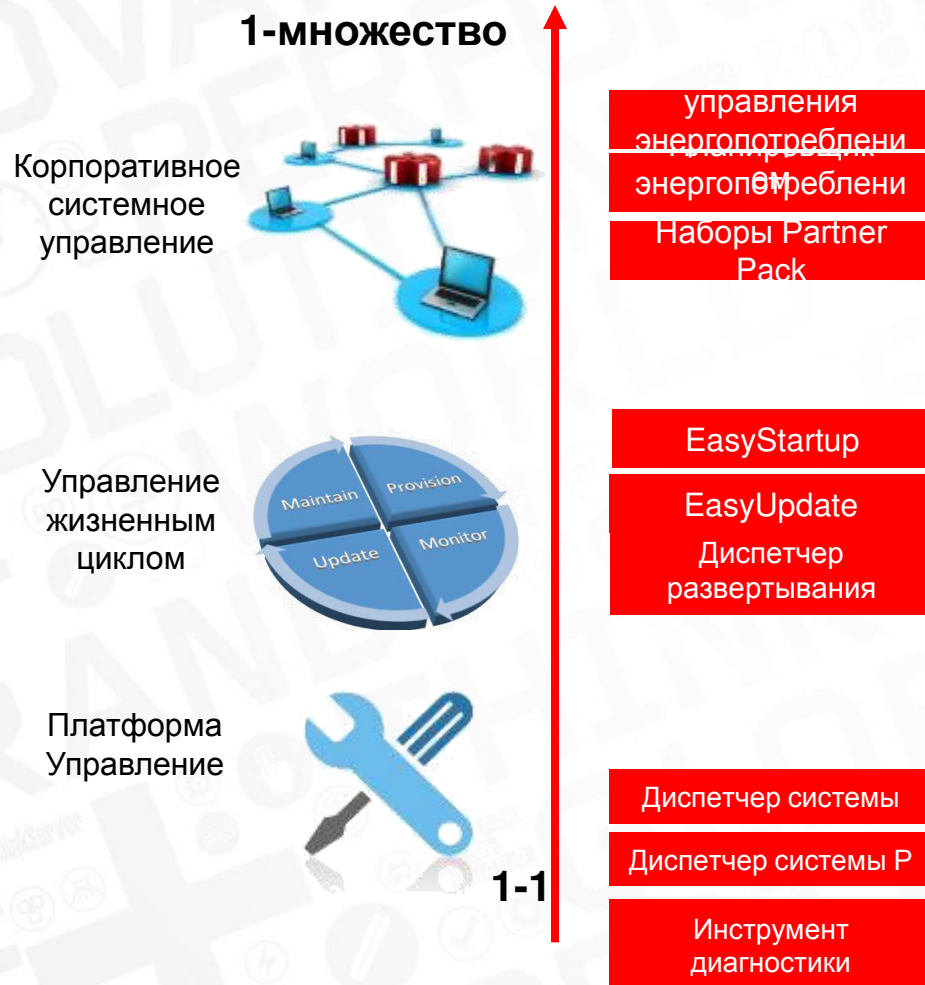


- t Модуль управления ThinkServer
- t Модуль управления ThinkServer Premium
- t Диспетчер системы ThinkServer
- t Диспетчер системы ThinkServer Premium
- t Инструмент диагностики ThinkServer

Платформа
Управление

ПРОГРАММНОЕ ОБЕСПЕЧЕНИЕ

Инструменты системного управления ThinkServer



Используйте свои инструменты...

- VMware vCenter
- Microsoft System Operations Center
- Использует открытые стандарты и протоколы отрасли
- Работает в мультивендорной среде
- Без затруднений интегрируется в вашу среду

Или наши

- EasyStartup
- EasyUpdate
- Диспетчер питания
- Диспетчер развертывания
- Диспетчер системы/Диспетчер системы Premium
- Инструмент диагностики

ТЕХНИЧЕСКИЕ ХАРАКТЕРИСТИКИ

DO



ThinkServer TS140

Мощный, надежный и доступный

Мощный и довольно доступный

Ведущие в отрасли экологически безопасные характеристики

Управляемость Intel® AMT®

ОСНОВНЫЕ ХАРАКТЕРИСТИКИ МОДЕЛИ

Форм-фактор: Башня 1P (4U / 25L)

ЦП: Pentium, Core i3, Xenon E3-12XXv3

Память: 4 DIMM DDR3 ECC/нECC (только PRC) UDIMM (макс. 32 ГБ)

Хранение данных: 4 диска SATA 3,5 дюйма (макс. 16 Тбайт)

RAID-массив: Intel Chipset SW Based 0/1/10/5 RAID

Сетевая карта: 1x Gb/s Ethernet Onboard

Источники питания: 280 Вт 85% (80Plus Bronze)/ 450 Вт 92% фиксированный

Охлаждение: Не резервное

Управляемость: AMT 9.0 с iKVM



Если вашему бизнесу уже не подходит настольная среда, вы найдете все необходимое в ThinkServer TS140, сервере корпоративного класса с монтажом в стойку, который просто в использовании и очень доступен.

ThinkServer TS440

Богатая функциональность. Высокая доступность.

Мощный, надежный и безопасный

Гибкий и масштабируемый

Простой в использовании и экологически безопасный

ОСНОВНЫЕ ХАРАКТЕРИСТИКИ МОДЕЛИ

Форм-фактор: Башня 1P (4U / 25L)

ЦП: Pentium, Core i3, Xenon E3-12XXv3

Память: 4 DIMM DDR3 ECC/нECC (только PRC) UDIMM (макс. 32 ГБ)

Хранение данных: 4 диска SATA 3,5 дюйма (макс. 16 Тбайт)

RAID-массив: Intel Chipset SW Based 0/1/10/5 RAID

Сетевая карта: 1x Gb/s Ethernet Onboard

Источники питания: 280 Вт 85% (80Plus Bronze)/ 450 Вт 92% фиксированный

Охлаждение: Не резервное

Управляемость: AMT 9.0 с iKVM



Lenovo ThinkServer TS440 — это расширяемый, мощный и простой в использовании сервер с форм-фактором башня 5U, достаточно тихий для общих офисов.

ThinkServer TD340

Производительный. Надежность корпоративного класса.

Ведущая производительность, масштабируемость и надежность

Подходит к вашей среде — простое управление, основанное не открытых стандартах

Огромная ценность — гибкие конфигурации, энергосбережение

ОСНОВНЫЕ ХАРАКТЕРИСТИКИ МОДЕЛИ

Форм-фактор: Стойка 2P

ЦП: ЦП Intel Xeon 2400v2, DIMM 1600 МГц, PCIE 3

Память: RDIMM объемом до 192 ГБ (12x16 ГБ), LVDIMM или RDIMM 1,5 В

Хранение данных: 8 дисков SATA 3,5 дюйма (макс. 32 Тбайта)

RAID-массив: Intel Chipset SW Based 0/1/10/5 RAID

Сетевая карта: 2 интегрированные карты Gb Ethernet (одна общая с модулем управления ThinkServer)

Источники питания: Фиксированный источник питания 625 Вт или резервный источник питания 800 Вт с золотым сертификатом 80+

Охлаждение: резервный источник питания, вентилятор

Управляемость: ThinkServer EasyManage для мониторинга OOB HW на основе IPMI, оповещения и диагностики. Дополнительный модуль ThinkServer TMM (ключ iKVM) для удаленного управления сервером с помощью EasyManage.



Lenovo ThinkServer TD340 — это башенный сервер с двумя процессорами, идеальный, если вам требуются все корпоративные функции в форм-факторе "башня".

ThinkServer RS140

Сверхкомпактный. Универсальный.

Предназначен для предприятий малого и среднего бизнеса

Идеально подходит для отдельных точек розничной торговли и удаленных офисов

Сбалансированная производительность, цена за начальный уровень



ОСНОВНЫЕ ХАРАКТЕРИСТИКИ МОДЕЛИ

Форм-фактор: Компактный глубокий корпус с монтажом в стойку 1P 1U 16,2 дюйма

ЦП: 1 процессор семейства продуктов Intel Xeon E3-1200 v3 или
1 процессор семейства продуктов Desktop Core i3, Pentium и Celeron

Память: До 4 модулей DDR3 UDIMM объемом до 32 ГБ, 1600 МГц

Хранение данных: 2 диска жестких диска 3,5 дюйма или 4 диска 2,5 дюйма NHS SAS/SATA/SSD

RAID-массив: SW SATA RAID 0/1/5/10, стандартная комплектация HW RAID 0/1/5/6/10, дополнительно

Слоты PCIe: 1 слот полной высоты и половинной длины x8 Gen 3

Сетевая карта: 2 интегрированных карты 1Gb (с поддержкой виртуализации VMware) + 1 интегрированный порт 1Gb/mgmt

Источники питания: Не резервный, (80+ Gold)

Управляемость: AMT Standard

ThinkServer RS140 предлагает экономичное решение 1U для монтажа в стойку с невероятной универсальностью. С поддержкой широкого ряда процессоров Intel RS140 — идеальный выбор для предприятий малого и среднего бизнеса, которым требуются вычисления верного размер, соответствующие растущим потребностям бизнеса.

ThinkServer RD340

Богатая функциональность. Встроенная ценность.

Определение более высокого уровня ценности

Впечатляющая технология, обеспечивающая окупаемость капиталовложений

Открытые стандарты и простое обслуживание



ThinkServer RD340 — это высокоэффективный сервер для установки в стойку 1U со сбалансированной производительностью и встроенными функциями, такими как технология интеллектуального управления электропитанием, по отличной цене

ОСНОВНЫЕ ХАРАКТЕРИСТИКИ МОДЕЛИ

Форм-фактор: Монтаж в стойку 1U

ЦП: Xeon E5-2400 V2

Память: 12модулей DIMM, RDIMM и LV RDIMM DDR3 (макс. 192 ГБ)

Хранение данных: 4 жестких диска HS 3,5 дюйма или 8 жестких дисков HS 2,5 дюйма (макс. 16 ТБайт)

RAID-массив: ThinkServer RAID 300/500/700/710 Adapter

Сетевая карта: 2 Gb/s Ethernet Onboard

Источники питания: 1+1 резервный источник питания – 550 Вт (80Plus Gold), совместимость EnergyStar Server 1.1

Охлаждение: Резервные вентиляторы

Управляемость: Дополнительное удаленное управление / KVM, IPMI 2.0 / SOL

ThinkServer RD440

Большое хранилище. Ощутимая ценность.

Переопределение ценности в серверах для монтажа в стойку x86

Впечатляющие возможности управления и ценность

Простое обслуживание



ОСНОВНЫЕ ХАРАКТЕРИСТИКИ МОДЕЛИ

Форм-фактор: 2U для монтажа в стойку

ЦП: Xeon E5-2400 V2

Память: 12 модулей DIMM, RDIMM и LV RDIMM DDR3 (макс. 192 ГБ)

Хранение данных: 12 жестких дисков HS 3,5 дюйма или 16 жестких дисков HS 2,5 дюйма (макс. 48 ТБайт)

RAID-массив: ThinkServer RAID 300/500/700/710 Adapter

Сетевая карта: 2 Gb/s Ethernet Onboard

Источники питания: 1+1 резервный источник питания – 800 Вт (80Plus Gold), совместимость EnergyStar Server 1.1

Охлаждение: Резервные вентиляторы с возможностью горячей замены

Управляемость: Дополнительное удаленное управление / KVM, IPMI 2.0 / SOL

ThinkServer RD440 — это экономичный сервер для монтажа в стойку 2U с большим хранилищем, простым управлением и функциями энергосбережения.

ThinkServer RD540

Сбалансированный дизайн. Невероятная эффективность.

Впечатляющая плотность вычислений

Оптимизация для виртуализации

Инновационное управление электропитанием



ОСНОВНЫЕ ХАРАКТЕРИСТИКИ МОДЕЛИ

Форм-фактор: 1U для монтажа в стойку

ЦП: Xeon E5-2600 V2

Память: 20 модулей DIMM, RDIMM и LV RDIMM DDR3 (макс. 320 ГБ)

Хранение данных: 4 жестких диска HS 3,5 дюйма или 8 жестких дисков HS 2,5 дюйма (макс. 16 ТБайт)

RAID-массив: ThinkServer RAID 500/700/710 Adapter

Сетевая карта: 2 Gb/s Ethernet Onboard

Источники питания: 1+1 резервный источник питания – 800 Вт (80Plus Gold), совместимость EnergyStar Server 1.1

Охлаждение: Резервные вентиляторы

Управляемость: Дополнительное удаленное управление / KVM, IPMI 2.0 / SOL

ThinkServer RD540 обеспечивает верное сочетание производительности, памяти и ввода-вывода в сервере для монтажа в стойку 1U для основных и виртуальных рабочих нагрузок.

ThinkServer RD640

Объемное хранилище. Оптимизация для виртуализации.

Бескомпромиссная производительность

Легендарная надежность Think

Инновационное управление электропитанием

ОСНОВНЫЕ ХАРАКТЕРИСТИКИ МОДЕЛИ

Форм-фактор: 2U для монтажа в стойку

ЦП: Xeon E5-2600 V2

Память: 20 модулей DIMM, RDIMM и LV RDIMM DDR3 (макс. 320 ГБ)

Хранение данных: 8 жестких дисков HS 3,5 дюйма или 16 жестких дисков HS 2,5 дюйма (макс. 32 ТБайта)

RAID-массив: ThinkServer RAID 500/700/710 Adapter

Сетевая карта: 2 Gb/s Ethernet Onboard

Источники питания: 1+1 резервный источник питания – 800 Вт (80Plus Gold), совместимость EnergyStar Server 1.1

Охлаждение: Резервные вентиляторы с возможностью горячей замены

Управляемость: Дополнительное удаленное управление / KVM, IPMI 2.0 / SOL

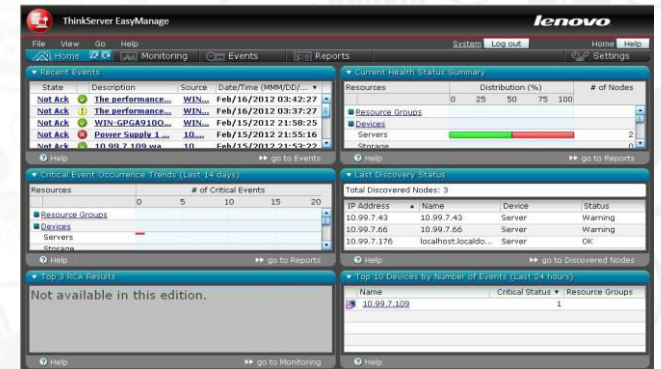


ThinkServer RD640 — это сервер для монтажа в стойку 2U с большим хранилищем, идеально подходящий для виртуализации и бизнес-приложений.

ThinkServer EasyManage

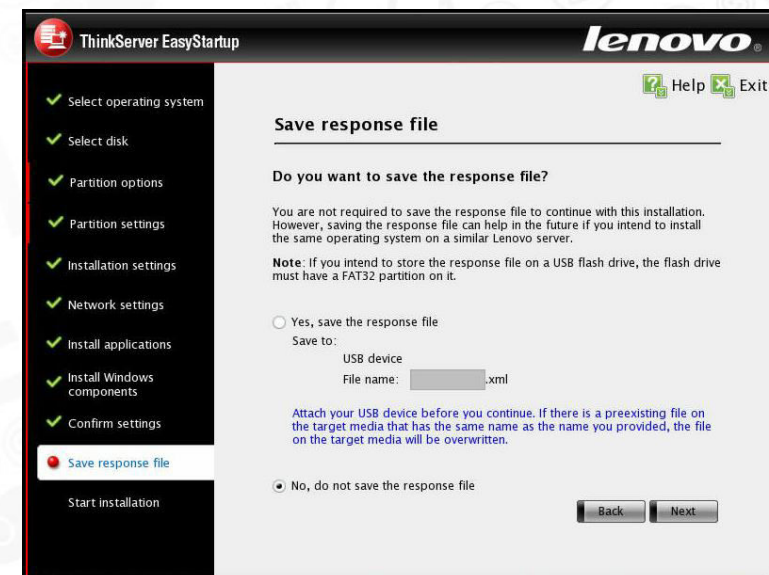
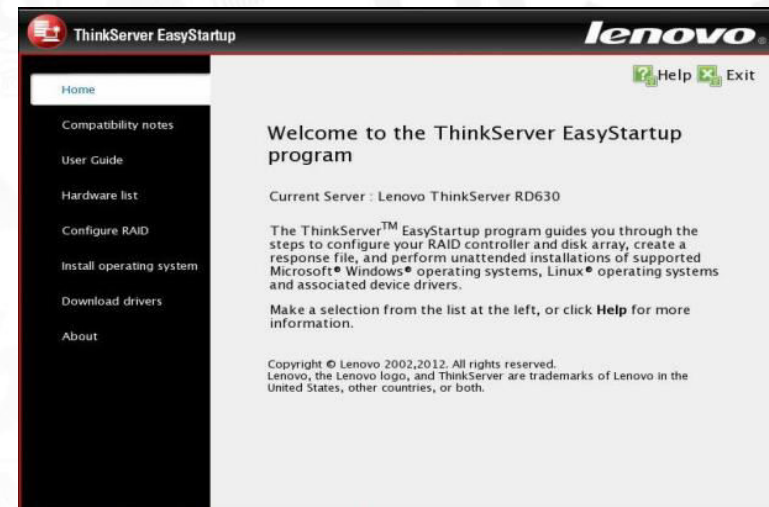
Поставляется вместе с системами ThinkServer, предназначенными для разгрузки наиболее часто выполняемых задач управления ИТ-менеджеров

- Простое унифицированное решение управления
- Позволяет ИТ-специалистам более эффективно проактивно управлять ThinkServer
- Возможность управления до 500 физическими узлами
- Мониторинг производительности и работоспособности / оповещения
 - Температура, напряжение, скорость вентилятора
 - Загрузка ЦП, память, свободное пространство и сеть
- Удаленное управление сервером
 - Удаленное включение/выключение питания
- Информационная панель
 - Сводка данных о доступности и производительности



Встроенные утилиты управления — EasyStartup

- Используется в среде до загрузки операционной системы
- Помощник установки сервера упрощает процесс установки и настройки ThinkServer
- Быстрая подготовка большего числа серверов одной модели
- Сохранение конфигурации RAID, файла OS на внешнем носителе
- Использование одной конфигурации на других таких же серверах
- Поддержка гипервизора



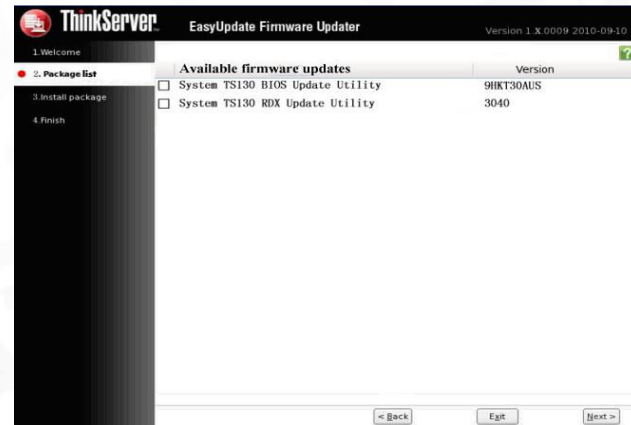
Простое обновление ThinkServer и встроенного ПО устройства

Встроенные утилиты управления — Firmware Updater

| Функциональность | Преимущество |
|---|---|
| <ul style="list-style-type: none"> • Независимость от ОС • Автоматическое обнаружение обновлений • Выбор компонентов для обновления вручную или выполнение всех обновлений | <ul style="list-style-type: none"> • Обслуживание встроенного ПО сервера и устройства по вашему графику • Увеличение производительности и времени работы • Сокращение перезагрузок |

Поддерживаемое встроенное ПО

- BIOS / UEFI
- BMC/SDR/FRU
- Контроллер RAID



Наборы ThinkServer Partner Pack



Использование ведущих в отрасли ОС и консолей гипервизора для улучшения работы

Набор ThinkServer Partner Pack
для VMware vCenter



Набор ThinkServer Partner Pack
для Microsoft System Center



- Достижение до 90% клиентов виртуальных серверов
- Повышение удобства управления
- Обеспечение более точного мониторинга аппаратных компонентов
- Предоставление данных FRU для виртуализации
- Запуск удаленной консоли

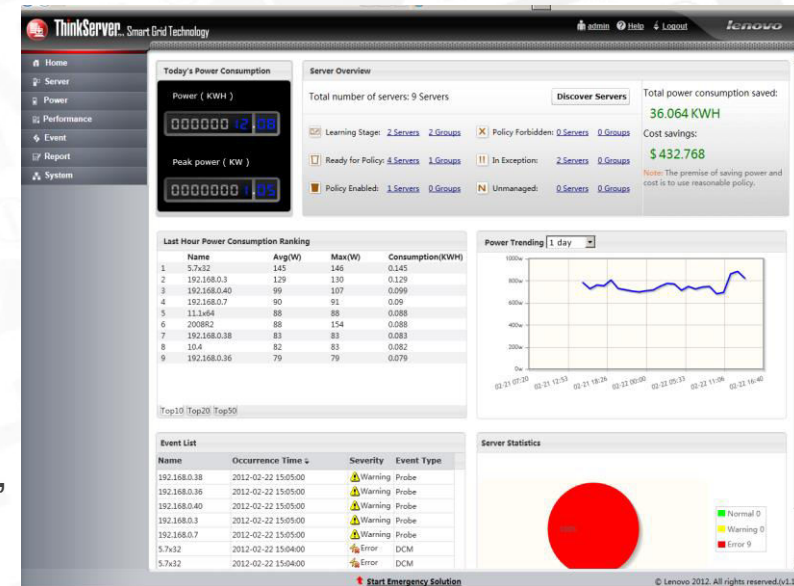


Управление электропитанием SmartGrid



Управление до 1 000 серверов с помощью данной отдельной веб-консоли

- Сокращение времени на управление и развертывание
 - Автоматическое обнаружение и группирование
- Увеличение времени работы
 - Мониторинг в реальном времени
 - Пользовательские уведомления
- Оптимизация питания без ухудшения производительности
 - Многоуровневый мониторинг энергопотребления
 - Создание отчетов о тенденциях потребления за день, неделю и месяц
 - Сохранение исторических данных за 1 год
- Энергосбережение
 - Создание и планирование политик по приоритету рабочих нагрузок
 - Сохранение мощности для группы
 - Динамическое приспособление к меняющимся рузкам



Структура наименований ThinkServer

RD540

↑
R или T
(стойка или башня)

↑
D или S
(один или два сокета)

↑
Позиционирование в классе
(RD, TS, TD)
1-3 = ценность
4-6 = основная
7-9 = производительность

↑
Поколение

↑
Производитель ЦП**
0 = Intel
5 = AMD

** Сейчас в выпускаемых продуктах используются только процессоры Intel

THANK YOU GRAZIE MERCI DANKE GRAZIAS 謝謝 СПАСИБО
GRACIAS OBRIGADO ありがとう DANK TAKK BEDANKT DAKUJEM